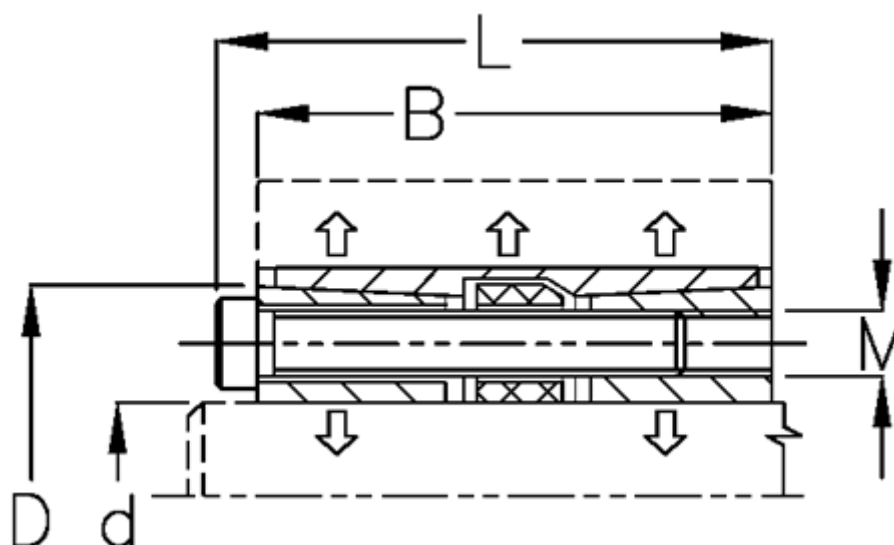


Varenummer: 439000080

Beskrivelse: Rota-fix spændeelement G80x120

Note: Meget lang byggeform, meget lavt fladetryk. Overfører meget høje momenter. For mellemstørrelse. Selvcentrerende.

Mål



B mm	= 102
d H8 mm	= 80
D mm	= 120
F kN aksialkraft	= 400
L mm	= 112
M mm	= M10
Overfladeruhed	= R? ? 3.2 μ m
P N/mm ² fladetryk på aksel/nav	= 85

T Nm drejningsmoment	= 14000
Tolerance	= Aksel h8, Nav H8
Ts Nm boltetilspændingsmoment	= 83